



# TRICO ENGINEERING

**Der Entwicklungsvorsprung** von TRICO ist ein Ergebnis generationenübergreifender Erfahrung in der Produktion von Scheibenwischer-Komponenten. Kaum ein anderes Unternehmen kann diese umfassende Erfahrung, diese große Anzahl einzigartiger Entwicklungswerkzeuge oder Labors und Anlagen vorweisen. Durch regionale Engineering-Zentren in allen Zeitzonen der Welt können wir die Probleme unserer Kunden rund um die Uhr lösen.



# TRICO ENGINEERING

KNOWLEDGE-BASED ENGINEERING (KBE) ist ein patentrechtlich geschütztes Softwareprogramm, das von Trico Products zur Wischfeld-Generierung entwickelt wurde. Ohne KBE kann die Entwicklung eines neuen Scheibenwischersystems sogar bei Verwendung von CAD-Werkzeugen viele Monate dauern. Zur Anpassung der Sichtlinien und Berechnung der Wischwinkel, des Wischfelds, Anstellwinkel und anderer Faktoren, die zu einem optimalen Wischfeld und Wischqualität beitragen, sind Tausende von Kalkulationen und manuellen Berechnungen erforderlich.

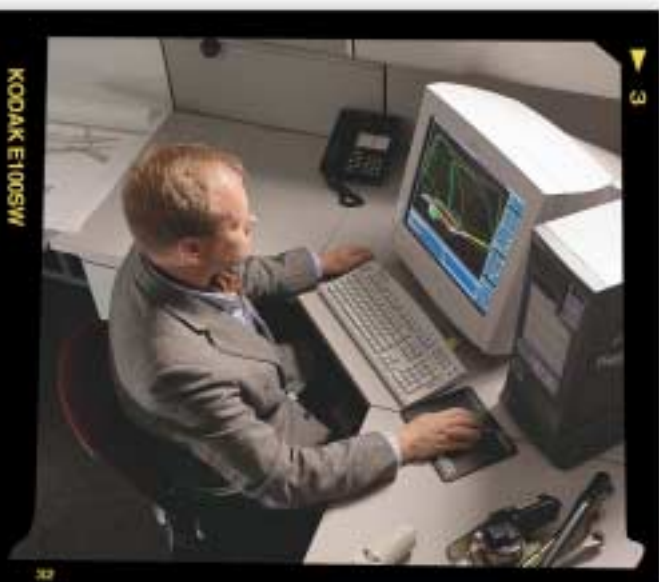
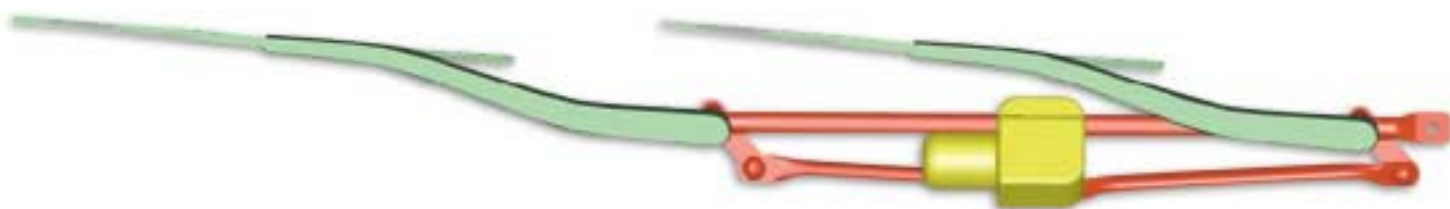
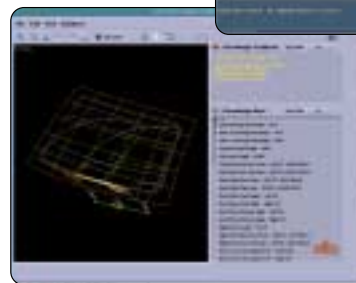
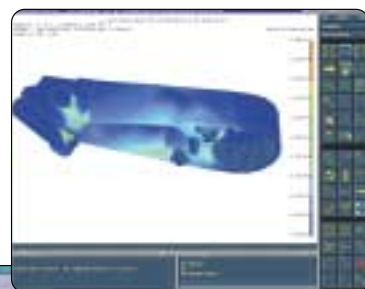
Mit KBE gibt der Ingenieur lediglich die Spezifikationen für ein bestimmtes Projekt ein. Der Computer generiert umgehend Wischfelder und -flächen und ermöglicht dem Ingenieur durch Variieren von Parametern die beste Lösung zu finden.

Überdies erweitert das KBE seine Wissensbasis selbständig. Die von einem Ingenieur ermittelten Lösungen können für spätere Projekte von jedem anderen Ingenieur abgerufen werden.

Im australischen Engineering Center von Trico wurde die TRILAND Software entwickelt. Sie hilft Ingenieuren in allen Teilen der Welt bei der Entwicklung von Gummielementen innerhalb des Wischerblattes zur Optimierung der Wischleistung.

Die Verwendung dieser einzigartigen Software-Tools, wie KBE und Triland, ermöglichen Trico Ingenieuren den Austausch wichtiger Kenntnisse und Erfahrungen und sorgen für eine drastische Reduzierung des Zeitaufwands für die Produktion leistungsfähiger Scheibenwischeranlagen.

**KBE GENERIERT  
UMGEHEND  
WISCHFELDER UND  
WISCHFLÄCHEN UND  
ERLAUBT DEM  
INGENIEUR DAS  
VARIIEREN VON  
PARAMETERN.**



**TRICO**  
Trico Products

[www.tricoproducts.com](http://www.tricoproducts.com)