



TRICO エンジニアリング

今日のTrico Products社の高度なエンジニアリングは、ワイパシステムに使用される部品の製造において何代も受け継がれてきた経験の賜物です。その豊富な経験は他社に例を見ることがなく、また、そのユニークな設計治工具や大規模な実験室および試験設備も同様です。さらに、世界中の各時間帯に所在する各地域のエンジニアリング センタは、お客様の問題を24時間体制で解決できることを実証しています。



TRICO エンジニアリング

知識ベースのエンジニアリング

(KNOWLEDGE-BASED ENGINEERING, KBE) は、Trico Products社によって開発された、拭き取りパターンを決定する、Trico Products社が所有権を有するソフトウェアです。KBEなしでは、たとえCADシステムを使ったとしても、新規のワイパシステムの設計には何カ月もかかることになります。フロントガラスの最適な箇所を拭き取るワイパの性能に作用する視覚ライン、拭き取り角度、拭き取りパターン、アタック角度、その他の要因を測定するためには、何千という計算がなされ、そのうちの大部分は手作業で行われます。

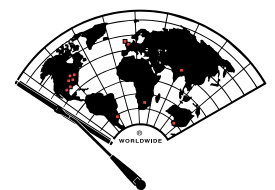
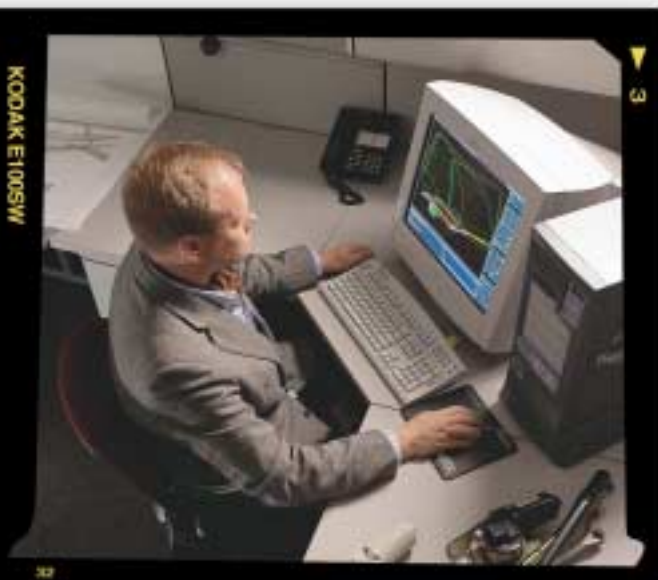
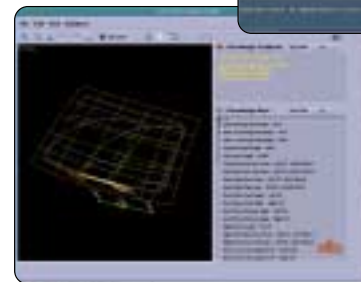
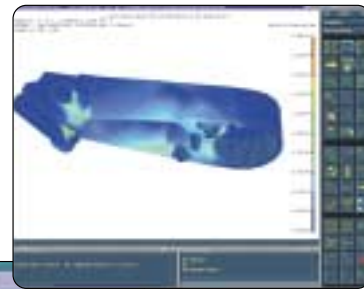
KBEを使用すると、エンジニアは特定プロジェクトの仕様を入力するだけで済みます。コンピューターは直ちに拭き取りパターンを作成し、拭き取り区域を算出するので、エンジニアは最適デザインを決定するために多様なパラメーターを試すことができるのです。

さらに、KBEは継続して自らの知識ベースを蓄積していきます。ある一人のエンジニアが見出した問題解決を、次のプロジェクトを担当している他のエンジニアがKBEを検索し、使用することが可能となります。

TRILANDソフトウェアは、オーストラリアに所在するTrico Products社のエンジニアリングセンタで開発されたもので、現在は世界中のTrico Products社のエンジニアが、ブレードの性能を最大化するために、ブレードのゴムの配合設計に使用しています。

KBEやTRILANDのようなユニークなソフトウェア手法を使用することによって、Trico Products社のエンジニアはお互いに不可欠な知識と経験を共有できるばかりでなく、効率のよい、効果のあるワイパシステムの開発に要する時間の削減に貢献しています。

KBEは、直ちに拭き取りパターンを作成し、拭き取り区域を算出するので、エンジニアは多様なパラメーターを試すことができるのです。



TRICO
Trico Products
www.tricoproducts.com